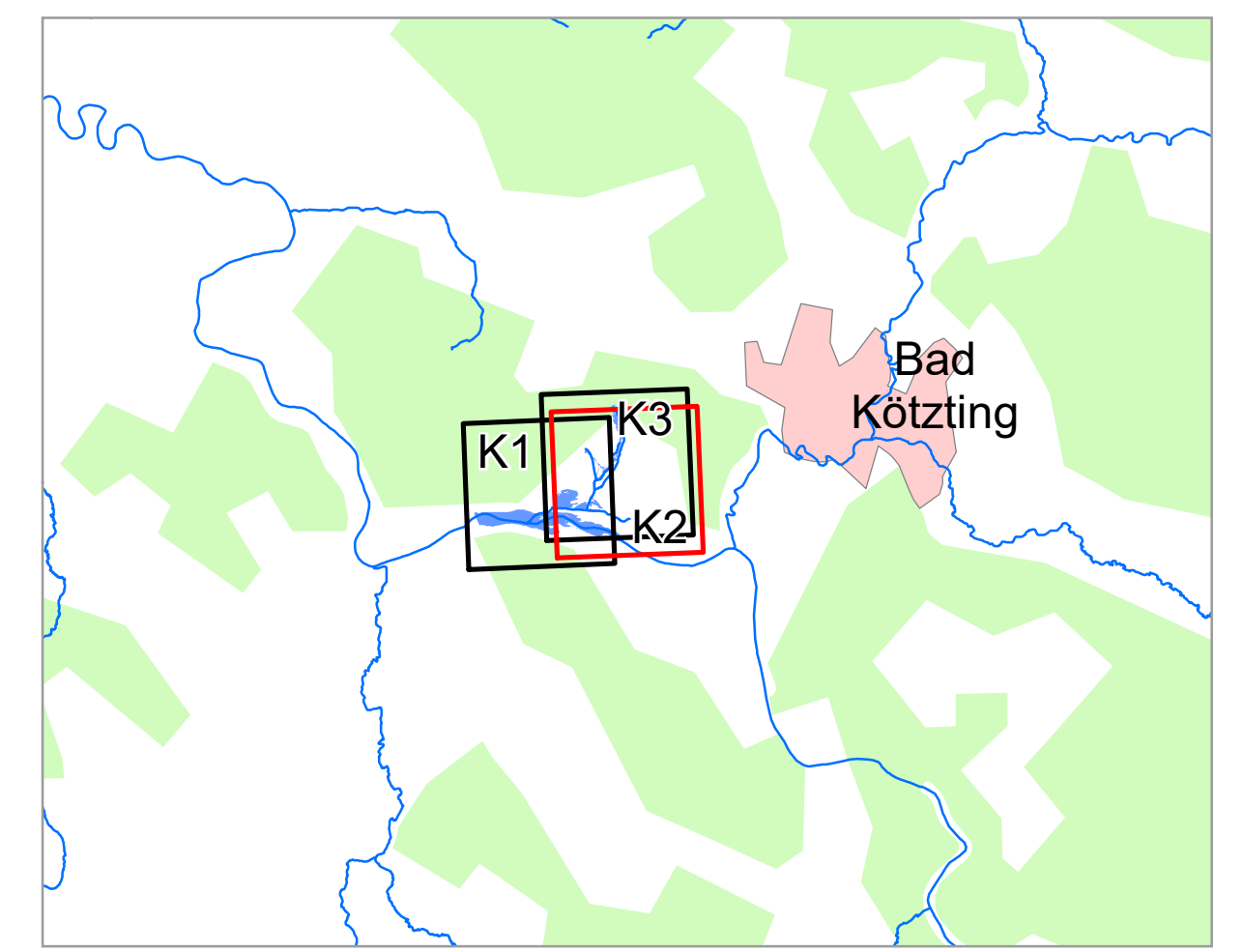


- ### Legende
- ermitteltes Überschwemmungsgebiet
  - vorläufig gesichertes Überschwemmungsgebiet
  - festgesetztes Überschwemmungsgebiet
  - Gewässer
  - Gemeinde
  - Landkreis
- 174,4 Wasserspiegel des ermittelten Überschwemmungsgebiets in m ü. NN
- Flurstück
  - Gebäude
  - betroffenes Gebäude



Geobasisdaten: Amtliches Liegenschaftskatasterinformationssystem (ALKIS) 1:1000 Fachdaten: Bayerische Vermessungsverwaltung Informationssystem Wasserwirtschaft		Ausgabe vom: 27.04.2022	
Vorhaben: Gew III, Chamer Bach von Fluss-km 0,0 bis Fluss-km 2,0 Vorläufige Sicherung des Überschwemmungsgebiets		Anlage: <b>3</b>	
Vorhabenstäger: Wasserwirtschaftsamt Regensburg Landkreis: Cham Gemeinde: Blaibach		Plan-Nr.: <b>K2</b>	
Maßstab: 1:2500 Entwurfsverfasser:		Ursprung:	
<b>Detailkarte</b>			
Entwurfsverfasser:		Datum:	
Datum:		Unterschrift:	