

Container für Altholz

auf den Wertstoffhöfen Furth im Wald, Bad Kötzing und Roding wird Sperrmüll und Altholz getrennt gesammelt

- ✓ Möbel **zerlegt!** (Holz, Holzwerkstoffe)
- ✓ Bauholz (Innenbereich): Parkett, Dielen, Wandpaneele, Holzdecken, Laminat, ...
- ✓ Innentüren aus Holz (ohne Glas, Metall)
- ✓ **Bauholz und Spielgeräte** (nicht imprägniert)
- ✓ **Obstkisten**

Altholz kann auch direkt über die Firmen UWC, Janahof (09971/32452) und Lober, Neunburg vorm Wald (09672/92010) entsorgt werden

Dies ist in der Regel kostengünstiger !!!

Wichtig bei Sperrmüllanlieferung auf dem Wertstoffhof:

- ⇒ Sperrmüll soweit wie möglich zerkleinern
- ⇒ Den Anweisungen des Wertstoffhofpersonals ist unbedingt Folge zu leisten, damit ein ordnungsgemäßer Betriebsablauf gewährleistet ist
- ⇒ Gegenstände, die nicht zum Sperrmüll gehören, müssen wieder mitgenommen werden.
- ⇒ Der Sperrmüll wird gewogen
- ⇒ Der Sperrmüll muss selbst verladen werden
- ⇒ Heuballennetze, verschmutzte Folien, Säcke und Kartonagen bitte zur Müllumladestation bringen

Was ist kein Sperrmüll

Restmüll

- Hausmüll (in Säcken oder Schachteln)
- Glas (Schüsseln, Lampenschirme, Vasen, ...)

Sondermüll

- Sondermüll (auch Chemikalienbehälter)

Wertstoffe

- Schrott (Rohre, Bleche, Tonnen, Rinnen, Wannen, Fahrräder, Drahtzäune, ...)
- Elektrogeräte (Waschmaschine, E-Herd, Spülmaschine, Trockner, Kühlschrank, Gefriertruhe, Radio, Fernsehgerät, Computer, Mikrowelle, Fön, Rasierapparat, Telefon, ...)
- Flachglas (Scheiben, Spiegel, ...)
- Altkleider, Federbetten
- holzige Gartenabfälle (Mähgut, Strauch-, Baumschnitt, Wurzelstöcke, ...)

Bauschutt

- Bauschutt (Porzellan, Steingutflaschen, Waschbecken, Toilettenschüsseln, Tontöpfe, ...)

kostenpflichtige Sperrmüllabholung auf Anmeldung

Sperrmüll bis 2m³ wird auf Anmeldung kostenpflichtig (40€ Anfahrpauschale, zzgl. 115€/t) von zu Hause abgeholt. Ein entsprechendes Anmeldeformular finden Sie auf den Internetseiten der Kreiswerke oder können dies direkt anfordern (Tel. 09971/78-570)

Beratung und Information

Wenn Sie zum Thema Sperrmüll noch Fragen haben, stehen wir Ihnen gerne zur Verfügung:

Abfallberatung: Tel.: 09971/78-352
Fax: 09971/845-352

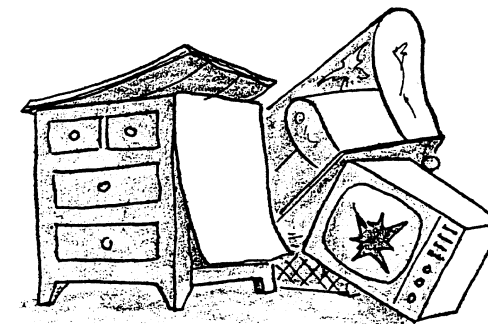
Herausgeber:

Kreiswerke Cham
Mittelweg 15, 93413 Cham
Tel. 09971/78 569; Fax 09971/78 266
abfallwirtschaft@ira.landkreis-cham.de

Entsorgung von Sperrmüll

Wie entsorge ich ihn richtig?

(Stand: 01.01.2021)



Die Situation: Sie bekommen neue Möbel, müssen eine Wohnung räumen, entrümpeln Ihren Dachboden oder Keller. In jedem Falle stehen Sie vor einem Berg Abfall (z.B. alte Möbel, Matratzen, Teppichabfälle u.ä.), den Sie über die normale Mülltonne nicht loswerden:

- dem Sperrmüll!

Gegenstände also, die Sie nun entsorgen wollen, die aber wegen ihrer Art und Größe nicht in Ihre Restmülltonne passen und nicht größer sind als 200 cm x 100 cm x 80 cm.

Kreiswerke Cham
Mittelweg 15, 93413 Cham
Tel. 09971/78 569; Fax 09971/78 266
abfallwirtschaft@ira.landkreis-cham.de

Die Entsorgungsmöglichkeiten!

1) Wiederverwendung

Gebrauchsfähige und gut erhaltene Gegenstände können Sie zur Wiederverwendung anbieten über:

Werkhof Cham (Diakonie), Altenstadter Str.
19, 93413 Cham, Tel: 09971/13 59 7-16
Öffnungszeiten: Mo-Fr 10-16 / Sa 9-12 Uhr

die Lokalpresse

Kleinanzeige aufgeben z.B. unter dem Titel
„Verschenke“, „Verkaufe“, „Flohmarktware“,
„Wohnungsauflösung“

ein „Schwarzes Brett“

z.B. in Kaufhäusern oder Supermärkten

die regionalen Flohmärkte

Veranstaltungshinweise erhalten Sie über
die zuständige Stadt oder Gemeinde

2) Inzahlungnahme bei Neukauf

Vor allem in der Möbelbranche ist es üblich, dass
Sie ab einer gewissen Kaufsumme Altmöbel in
Zahlung geben können.

Fragen Sie doch einfach nach und machen Sie
davon Gebrauch!

3) Abholung über ein Abfuhrunternehmen

Grundsätzlich können Sie Ihren Sperrmüll von
jedem Abfuhrunternehmen abholen lassen, das
eine gültige Transportgenehmigung besitzt. Den
Kreiswerken Cham sind folgende Firmen im
Landkreis bekannt, die über entsprechende
Genehmigungen verfügen (keine Gewähr für
Vollständigkeit!):

- a) CEE, Firma Seidl, Arberstraße 17, 93413 Cham
Tel:09971/76 17 59; mobil: 0175/1111045;
bayerwaldholz@t-online.de
- b) Glaser Artur, Riedweg 10, 93413 Cham,
Tel: 09971/86 15 33
- c) Herrmann & Vogl Recycling GmbH; Obertrau-
benbach 4, 93489 Schorndorf; Tel: 09461/94 49 0
- d) Lober GmbH & Co KG; Industriestr. 4,
92431 Neunburg v.W.; Tel: 09672/92 01
- e) Mildt GmbH & Co. KG; Reinwaldstraße 9; 93426
Roding; Tel: 09461/40 27-0

- f) Nemmer Transport OHG; Rieselstraße 42, 93468
Miltach; Tel: 09944/587
- g) Obermeier Entsorgungs-GmbH & Co. KG; Mittelweg
8, 93413 Cham; Tel. 09971/30 30 3
- h) Riedl, Inh. Jürgen Hutterer, Thierlsteiner Str. 20,
93426 Roding-Wetterfeld, Tel: 09461/16 60
- i) Rösl GmbH & Co. KG, Holzmühlstr. 8, 93167
Falkenstein, Tel: 09462/94 20-0
- j) Schüler Otto u. Carolina GdbR; Pastritzweg 5,
93437 Furth im Wald; Tel: 09973/12 29
- k) Transporte Meimer; Lehmgasse 7, 93444 Bad
Kötzing; Tel: 09941/17 59
- l) Umweltservice Cham AG; Mittelweg 15,
93413 Cham, Tel 09971/32 45 2
- m) Zahner Anton; Pastritzweg 22, 93437 Furth i.W.;
Tel: 09973/38 14

Preise nach Vereinbarung!

4) Direktanlieferung an der Müllumladestation

Sie können Ihren Sperrmüll, vor allem wenn es
sich um größere Mengen handelt, direkt zur
Müllumladestation Willmering, Bachstraße 3,
bringen (eigene Ausfahrt an der B 22 in Richtung
Weiden) Tel. 09971/47 20

Öffnungszeiten:

Montag bis Freitag: 08.00 Uhr bis 12.30 Uhr
13.15 Uhr bis 16.00 Uhr

Gebühren:

Da sich die Gebühren zum Teil sehr kurzfristig
ändern können, bitten wir, diese unter der o.g.
Telefonnummer zu erfragen. Im Internet finden
Sie die aktuellen Gebühren unter:

[http://z-m-s.de/muellanlieferung/
muellumladestationen/cham/index.html](http://z-m-s.de/muellanlieferung/muellumladestationen/cham/index.html)

5) Restmülltonne

Vielfach lässt sich der zunächst aussortierte
Sperrmüll ohne großen Aufwand zerlegen. Ein
Sprungfederrahmen z.B. in Holz und Alteisen.
Wenn Sie dann das Alteisen zum Wertstoffhof
bringen und die Holzteile zerkleinern und in die
Restmülltonne geben, werden keine Zusatzkosten
verursacht.

Die Mühe lohnt sich also!

6) Wertstoffhöfe

Auf folgenden Wertstoffhöfen kann Sperrmüll bis
zu einer Menge von maximal 2m³ **kostenpflichtig**
abgegeben werden:

Ganzjährig zu den Öffnungszeiten der
Wertstoffhöfe:

**Furth im Wald, Bad Kötzing, Lam,
Michelsneukirchen, Roding, Rötz,
Traitsching, Wald,
Walderbach und Waldmünchen**

Gebühr:

3,50 € je angefangene 20 kg

Container für Sperrmüll

- ✓ Polstermöbel, Matratzen, ...
- ✓ Rattanmöbel, Weidenkörbe
- ✓ Fußbodenbeläge (Kunststoff):
Teppich, PVC, Linoleum, ...
- ✓ Bauabfälle (Kunststoff): Rohre, Leisten,
Isolierungen, Duschkabinen, Jalousien, ...
- ✓ Haus-, Gartenabfälle (Kunststoff), z.B.
Plantschbecken, Folienhäuschen...
- ✓ Sportgeräte (Kunststoff): Surfbretter, Ski,
Tennisschläger, ...
- ✓ Kindersitz, Kinderwagenaufsatz,
usw.
- ✓ Autoteile (Kunststoff): Autositze, -stoßstangen
(haushaltsübliche Mengen)