

Flachglas

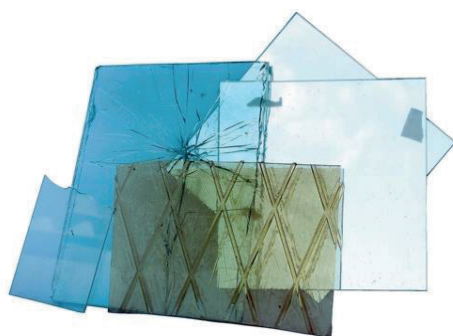
Seite 2/2

Stand: 01/2021

Flachglas ist Glas in Scheibenform; es hat eine andere Zusammensetzung als Hohlglas und muss deshalb getrennt vom Hohlglas gesammelt werden.

Bitte beachten:

Flachglas wird nur auf den Wertstoffhöfen Cham, Furth im Wald, Kötzing, Roding und Waldmünchen gesammelt!



angenommen wird:

Alle Scheiben müssen ohne Rahmen (Holz, Aluminium, Kunststoff) und Kittanhaftungen sein. Isolierglasscheiben können mit Aluminiumtrennstegen und Silikondichtungsmasse zwischen den Glasscheiben angeliefert werden

- ✓ Fensterglas (ohne Rahmen und Kittanhaftungen)
- ✓ Isolierglas
- ✓ Profilitglas (Wärme-, Schallschutzglaselemente)
- ✓ Verbundglas (z.B. Windschutzscheiben)
- ✓ Drahtglas
- ✓ Spiegelglas (ohne Rahmen)

nicht angenommen wird:

- × Hohlglas (=> Glascontainer)
- × Glühbirnen, Beleuchtungskörper (=> Restmüll)
- × Neonröhren, Quecksilberdampf Lampen, usw. (=> Umweltmobil)
- × Glasbausteine (=> Bauschutt)
- × Sonstige Glasarten (z.B. feuerfestes Glas) (=> Restmüll) □ Deckel und Verschlüsse aus Kunststoff (=> Becher)

Anlieferungen von Flachglas aus dem Gewerbe ist nur nach vorheriger Absprache bzw. mit Genehmigung der Kreiswerke Cham (Herr Helmberger Telefon 09971 / 78-350) möglich.

Diese Anlieferungen müssen mit Wiegeschein über die Kreiswerke Cham nach aktuellem Marktpreis abgerechnet werden.

Ihre Ansprechpartner

Kreiswerke Cham
Mittelweg 15
93413 Cham

Alfred Rauscher
Tel. 09971 / 78-352

oder

Thomas Hersina
Tel. 09971 / 78-352