

## Altglas (Hohlglas, Flachglas)

### Bitte beachten:

**Flachglas wird nur auf den Wertstoffhöfen Cham, Furth im Wald, Kötzing, Roding und Waldmünchen gesammelt!**

Seite 1/2  
Stand: 01/2021

## Hohlglas

Um Hohlglas (Behälterglas wie z.B. Flaschen, Gläser) einer geordneten Wiederverwertung zuführen zu können, ist die farbliche Trennung in weiß, braun und grün unbedingt erforderlich.

Jeder Fehlwurf bzw. jede Verunreinigung mit Fremdstoffen (Keramik, Steingut, usw.) führt zu zusätzlichem Sortieraufwand und damit zu zusätzlichen Kosten.

### angenommen wird:

- ✓ farblich getrennt in



**Weißglas**



**Braunglas**



**Grünglas**

- ✓ Ohne Verschlüsse oder Fremdstoffe wie Plastik, Metall, usw.

### Beispiele:

- ✓ Glasflaschen, Trinkgläser
- ✓ Konserven- und Marmeladengläser aller Art

### nicht angenommen wird:

- ✗ Fensterglas (=> Flachglas)
- ✗ Pressglas (z.B. Schüsseln, Lampenschirme, usw.) (=> Restmüll)
- ✗ Keramik, Steingut (z.B. Bärwurzflecken), Tonscherben (=> Bauschutt)
- ✗ Porzellan, feuerfestes Glas oder Geschirr (=> Restmüll)
- ✗ Beleuchtungskörper und Glühlampen (=> Restmüll)
- ✗ Neonröhren, Quecksilberdampflampen (=> Umweltmobil)
- ✗ Blei- oder Blechmanschetten von Flaschenhälsen (=> Eisenschrott)
- ✗ Aluminiumdeckel und -manschetten von Flaschenhälsen (=> Aluminium)
- ✗ Deckel und Verschlüsse aus Kunststoff (=> Becher)

### Tipp:

- ✓ Pfandflaschen zurück zum Handel

### WICHTIG

**Fensterglas hat eine andere Zusammensetzung wie Hohlglas und ist deshalb nicht zum gemeinsamen Recycling mit Hohlglas geeignet.**

### Ihre Ansprechpartner

**Kreiswerke Cham**  
Mittelweg 15  
93413 Cham

Alfred Rauscher  
Tel. 09971 / 78-352

oder

Thomas Hersina  
Tel. 09971 / 78-573

### Flachglas

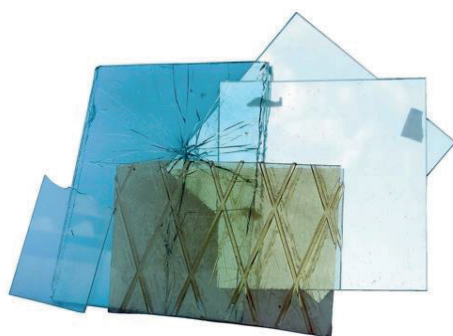
Seite 2/2

Stand: 01/2021

Flachglas ist Glas in Scheibenform; es hat eine andere Zusammensetzung als Hohlglas und muss deshalb getrennt vom Hohlglas gesammelt werden.

#### Bitte beachten:

**Flachglas wird nur auf den Wertstoffhöfen Cham, Furth im Wald, Kötzing, Roding und Waldmünchen gesammelt!**



#### angenommen wird:

Alle Scheiben müssen ohne Rahmen (Holz, Aluminium, Kunststoff) und Kittanhaftungen sein. Isolierglasscheiben können mit Aluminiumtrennstegen und Silikondichtungsmasse zwischen den Glasscheiben angeliefert werden

- ✓ Fensterglas (ohne Rahmen und Kittanhaftungen)
- ✓ Isolierglas
- ✓ Profilitglas (Wärme-, Schallschutzglaselemente)
- ✓ Verbundglas (z.B. Windschutzscheiben)
- ✓ Drahtglas
- ✓ Spiegelglas (ohne Rahmen)

#### nicht angenommen wird:

- ✗ Hohlglas (=> Glascontainer)
- ✗ Glühbirnen, Beleuchtungskörper (=> Restmüll)
- ✗ Neonröhren, Quecksilberdampflampen, usw. (=> Umweltmobil)
- ✗ Glasbausteine (=> Bauschutt)
- ✗ Sonstige Glasarten (z.B. feuerfestes Glas) (=> Restmüll) □ Deckel und Verschlüsse aus Kunststoff (=> Becher)

**Anlieferungen von Flachglas aus dem Gewerbe ist nur nach vorheriger Absprache bzw. mit Genehmigung der Kreiswerke Cham (Herr Helmberger Telefon 09971 / 78-350) möglich.**

**Diese Anlieferungen müssen mit Wiegeschein über die Kreiswerke Cham nach aktuellem Marktpreis abgerechnet werden.**

#### Ihre Ansprechpartner

**Kreiswerke Cham**  
Mittelweg 15  
93413 Cham

Alfred Rauscher  
Tel. 09971 / 78-352

oder

Thomas Hersina  
Tel. 09971 / 78-573