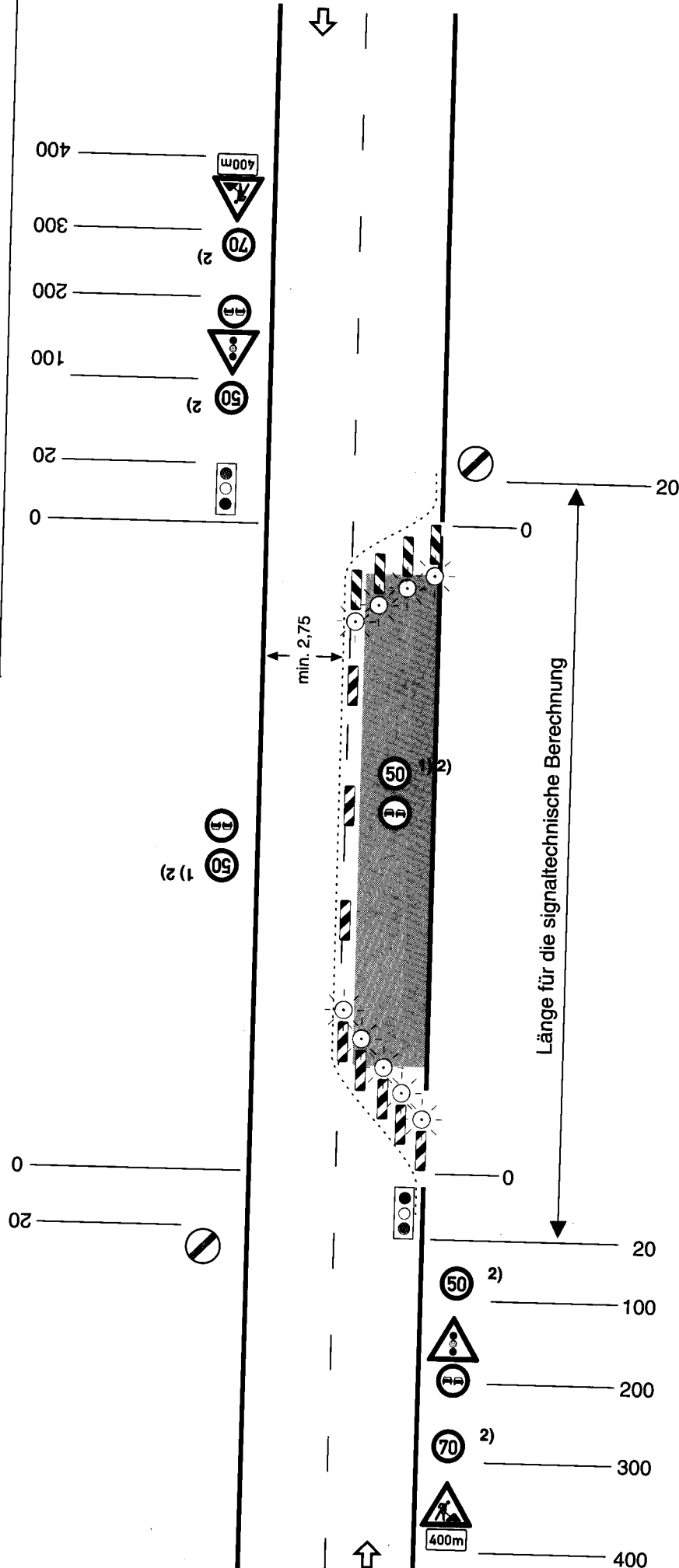


Regelplan C1/5

Fahrbahn halbseitig gesperrt.
Verkehrsregelung durch Licht-
zeichenanlage.



Querabspernung durch einseitige
Leitbaken
Verz^{schwenkungs}iehungsmaß ca. 1 : 3
Abstand max. 6 m
Einseitige Warnleuchten auf jeder
Leitbake (alternativ Absperr-
schranken [Höhe 250 mm])

Längsabspernung durch
doppelseitige Leitbaken
Abstand max. 20 m
Ggf. doppelseitige Warnleuchte
auf jeder 2. Leitbake
(s. Teil A, Abs. 3.1.2)

Querabspernung durch einseitige
Leitbaken
Verz^{schwenkungs}iehungsmaß ca. 1 : 10
Abstand max. 6 m
Einseitige Warnleuchten auf jeder
Leitbake

1) Wiederholen bei Arbeitsstellen
über 1000 m Länge im Abstand
von 500 m

2) Alternative 80/60

Maße in Metern