

Regelplan C I / 4

Fahrbahn halbseitig gesperrt.
Verkehrsregelung durch
Verkehrszeichen

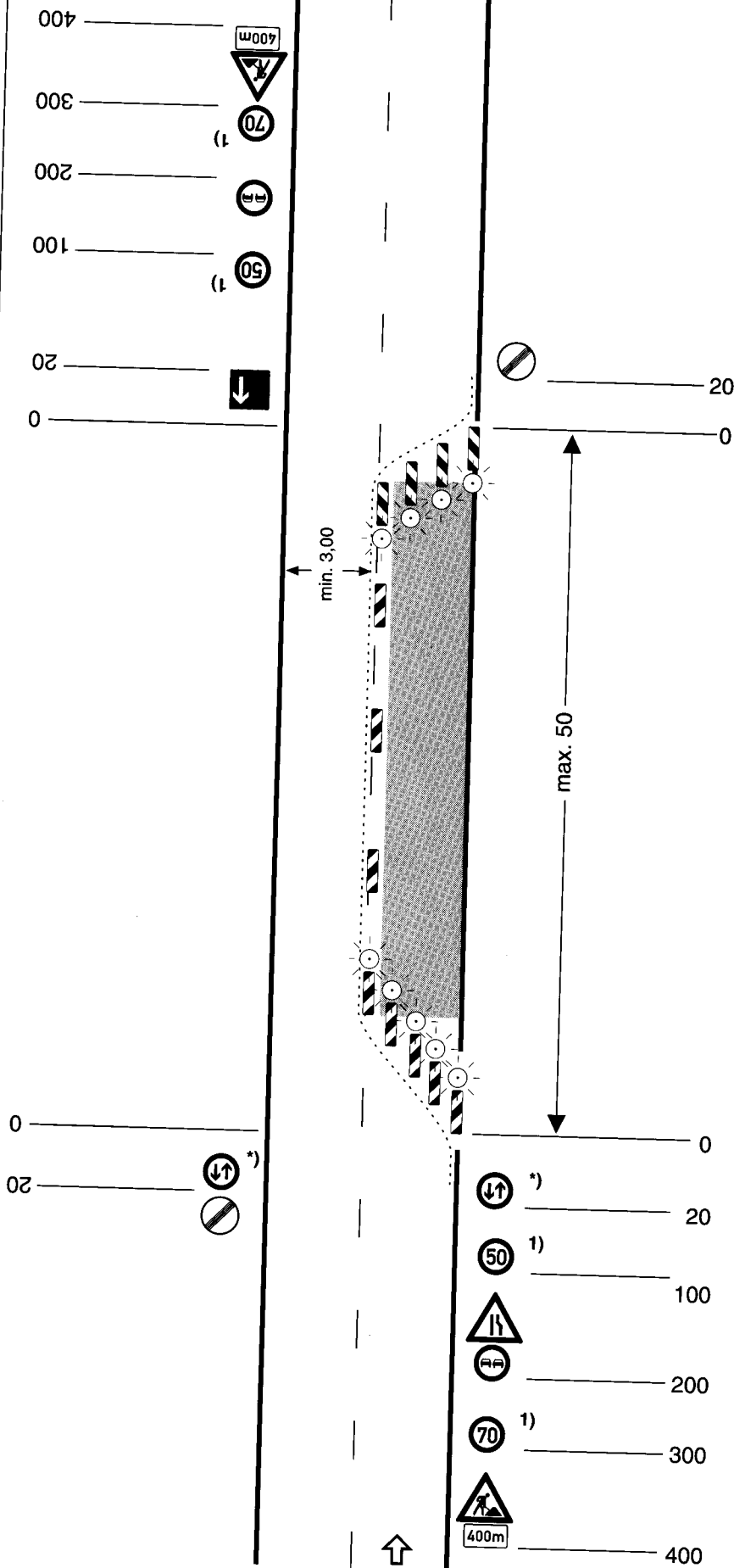
Querabsperzung durch einseitige
Leitbaken
Schwenkungs
Verziehungsmaß ca. 1 : 3
Abstand max. 6 m
Einseitige Warnleuchten auf jeder
Leitbake (alternativ Absperr-
schranken [Höhe 250 mm])

Längsabsperzung durch
doppelseitige Leitbaken
Abstand max. 20 m
Ggf. doppelseitige Warnleuchte
auf jeder 2. Leitbake
(s. Teil A, Abs. 3.1.2)

Querabsperzung durch einseitige
Leitbaken
Verziehungsmaß ca. 1 : 10
Abstand max. 6 m
Einseitige Warnleuchten auf jeder
Leitbake

*) beidseitig aufstellen

1) Alternative 80/60



Maße in Metern