

Regelplan B II / 5

Gehweg - Vollsperrung
 Notweg auf der Fahrbahn
 Straße mit geringer Verkehrsstärke
 oder in geschwindigkeitsreduzier-
 tem Bereich und mit geringer
 Einengung

Querabsperzung durch Absperr-
 schranken [Höhe 100 mm] und
 ggf. Tastleisten

Einseitige Warnleuten in max. 1 m
 Abstand

Längsabsperzung durch Absperr-
 schranken [Höhe 100 mm] und
 ggf. Tastleisten

Doppelseitige Warnleuchten oder
 Rundstrahler in max. 10 m Ab-
 stand

Absperrung zur Fahrbahn

Querabsperzung durch einseitige
 Leitbaken

Abstand längs 1-2 m
 quer 0,6-1m

Mindestens 3 doppelseitige
 Warnleuchten

Längsabsperzung durch doppel-
 seitige Leitbaken

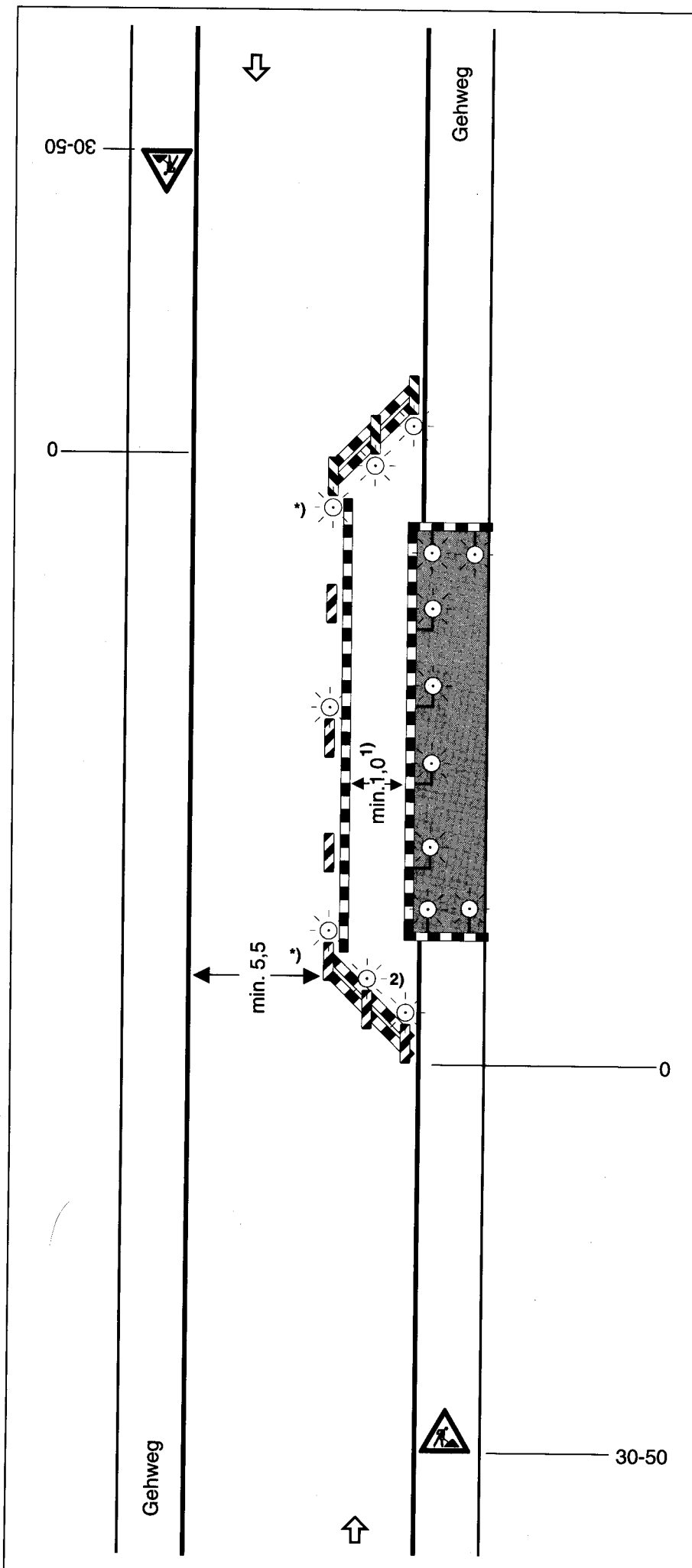
Abstand max. 10 m

Doppelseitige Warnleuchten auf
 jeder 2. Leitbake

Ggf. Absperrschranke [H=100 mm]

*) Doppelseitige Leitbaken und
 Warnleuchten

1) andere Breiten s. Teil B,
 Abschn. 2.4.1



Maße in Metern