

Regelplan B I / 6

2-streifige Fahrbahn mit halbseitiger Sperrung
Verkehrsregelung durch Lichtsignalanlage

Querabsperzung durch Absperrschranke [H=250 mm] oder einseitige Leitbaken
Mindestens 3 einseitige Warnleuchten

Längsabsperzung durch doppel-seitige Leitbaken
Abstand max. 10 m
Doppelseitige Warnleuchten auf jeder 2. Leitbake

*) Doppelseitige Leitbaken und Warnleuchten

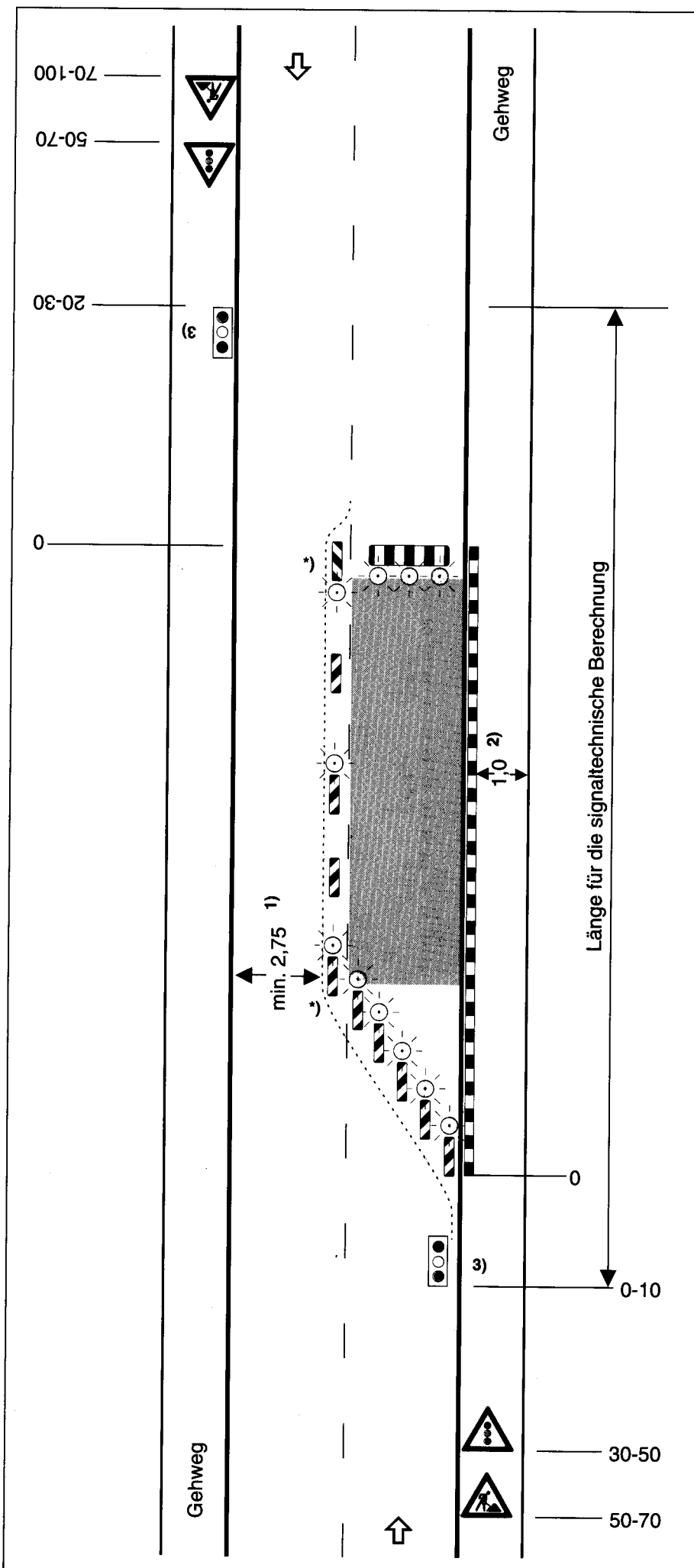
Querabsperzung durch einseitige Leitbaken
Abstand längs 1-2 m
quer 0,6-1 m
Einseitige Warnleuchten auf jeder Leitbake

Längsabsperzung zum Gehweg
durch Absperrschranken [H=100 mm] und ggf. Tastleisten
Warnleuchten doppelseitig oder mit Rundumlicht, Abstand max. 10 m

1) Kann in Ausnahmefällen unterschritten werden (s. Teil B, Abschn. 2.2.1)

2) andere Breiten s. Teil B, Abschn. 2.4.1

3) Prüfung erforderlich, ob verkehrshängige Schaltung zweckmäßig



Maße in Metern