

Erklärung
=====

Betr.: Bebauungsplan Chamerau - am Bergl und Wasserreserve - Deckblatt

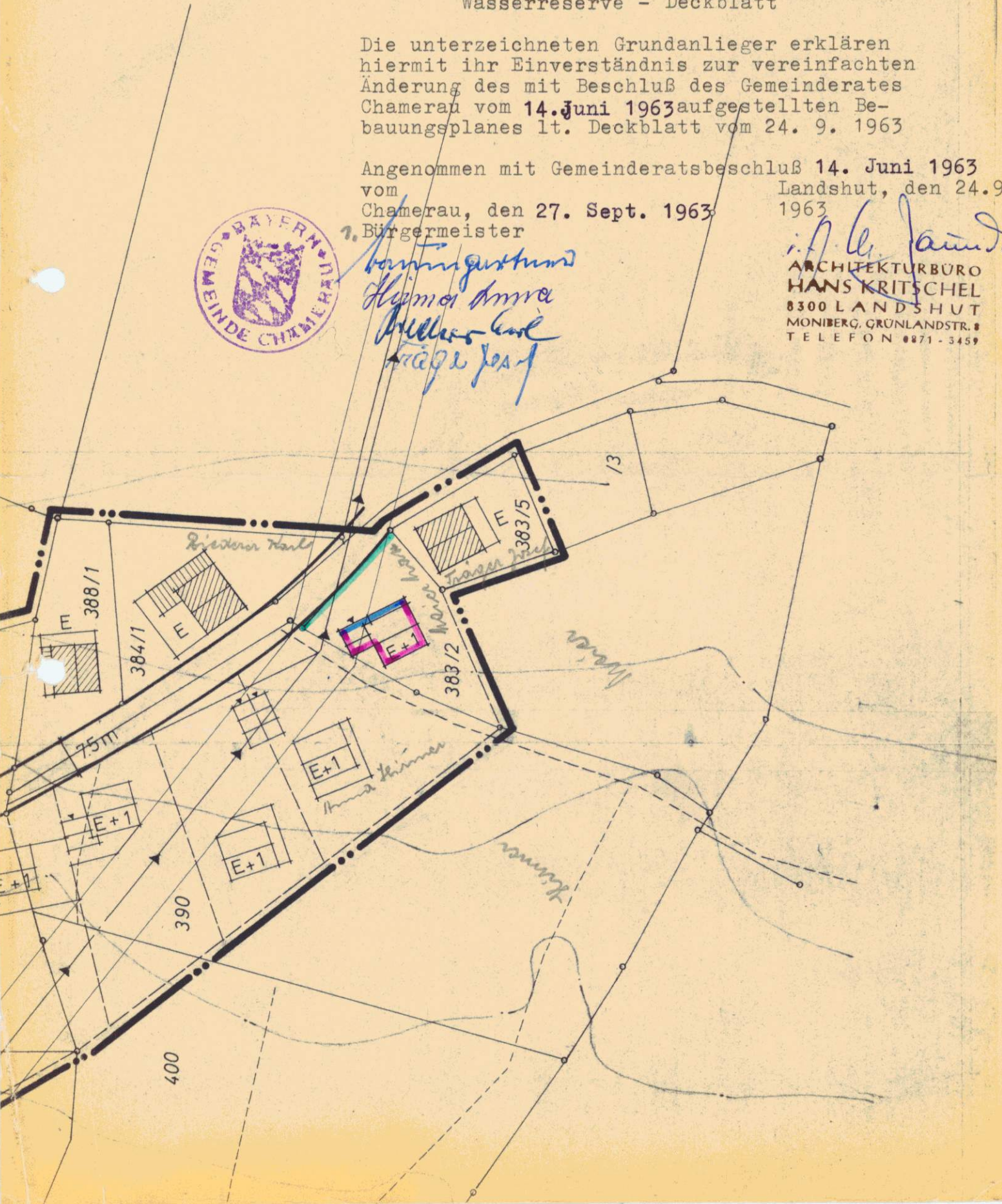
Die unterzeichneten Grundanlieger erklären hiermit ihr Einverständnis zur vereinfachten Änderung des mit Beschluß des Gemeinderates Chamerau vom 14. Juni 1963 aufgestellten Bebauungsplanes lt. Deckblatt vom 24. 9. 1963

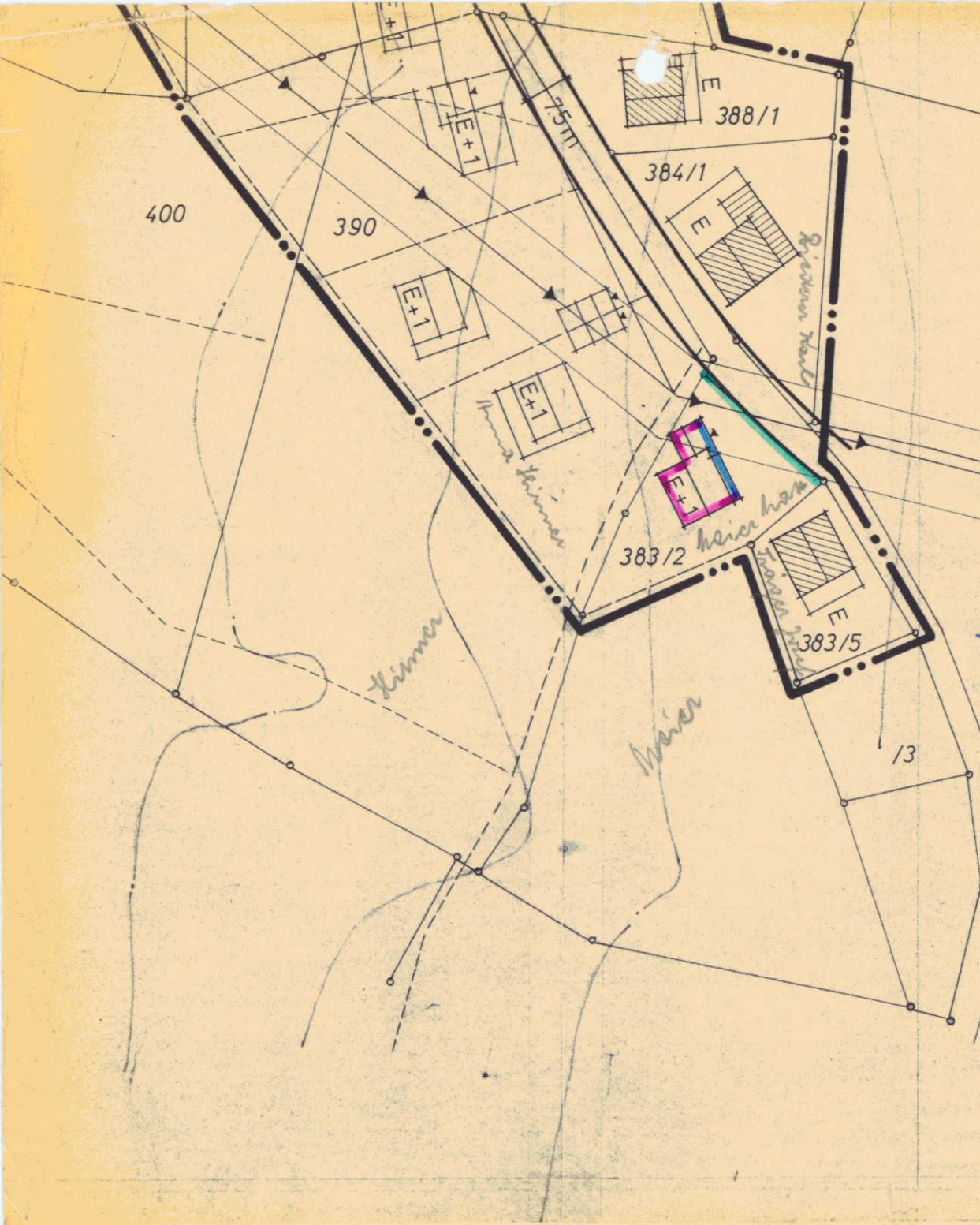
Angenommen mit Gemeinderatsbeschluß 14. Juni 1963 vom Landshut, den 24.9. 1963
Chamerau, den 27. Sept. 1963
1. Bürgermeister



Handwritten signatures in blue ink:
Karl
Anna
Carl
Jörg

Handwritten signature: H. Kritschel
ARCHITEKTURBÜRO
HANS KRITSCHEL
8300 LANDSHUT
MONIBERG, GRÜNLANDSTR. 8
TELEFON 0871 - 3459





400

390

75m

388/1

384/1

383/2

383/5

/3

E+1

E+1

E+1

E+1

E

E

E

Küchen

Küchen

Küchen wand

Küchen