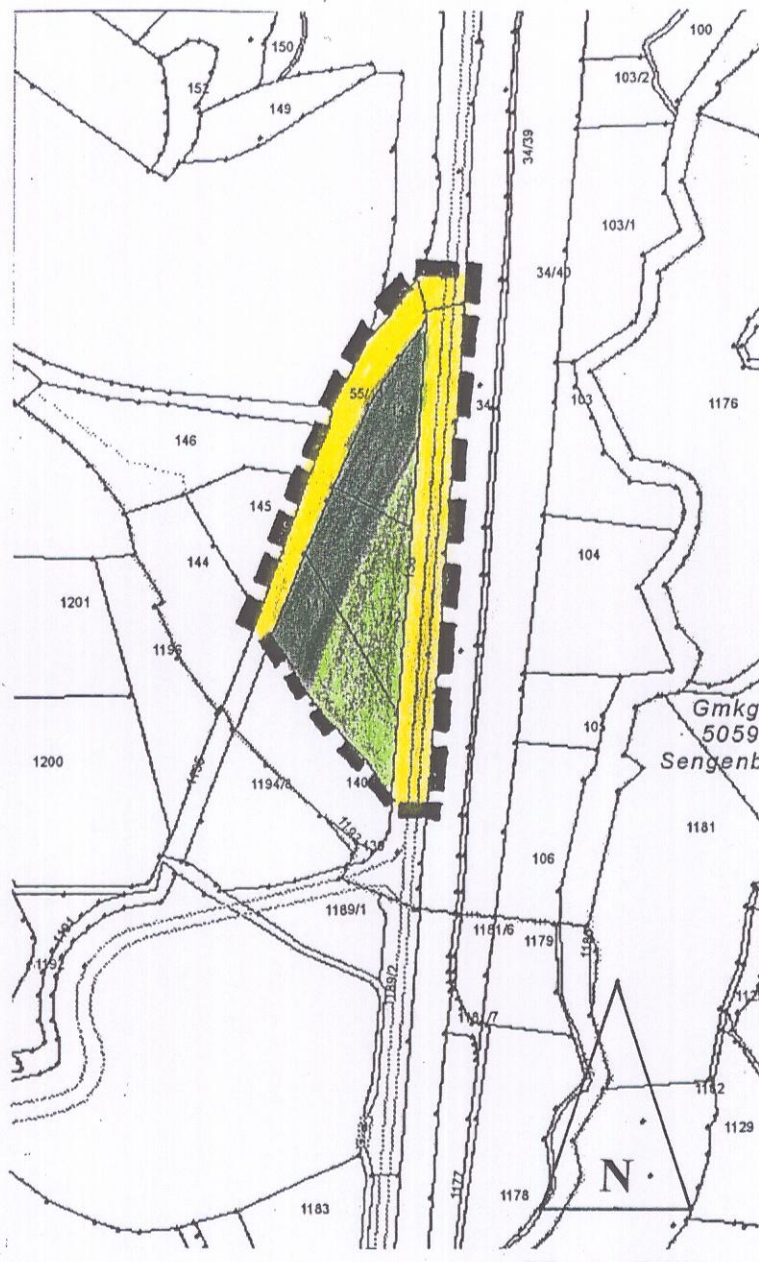
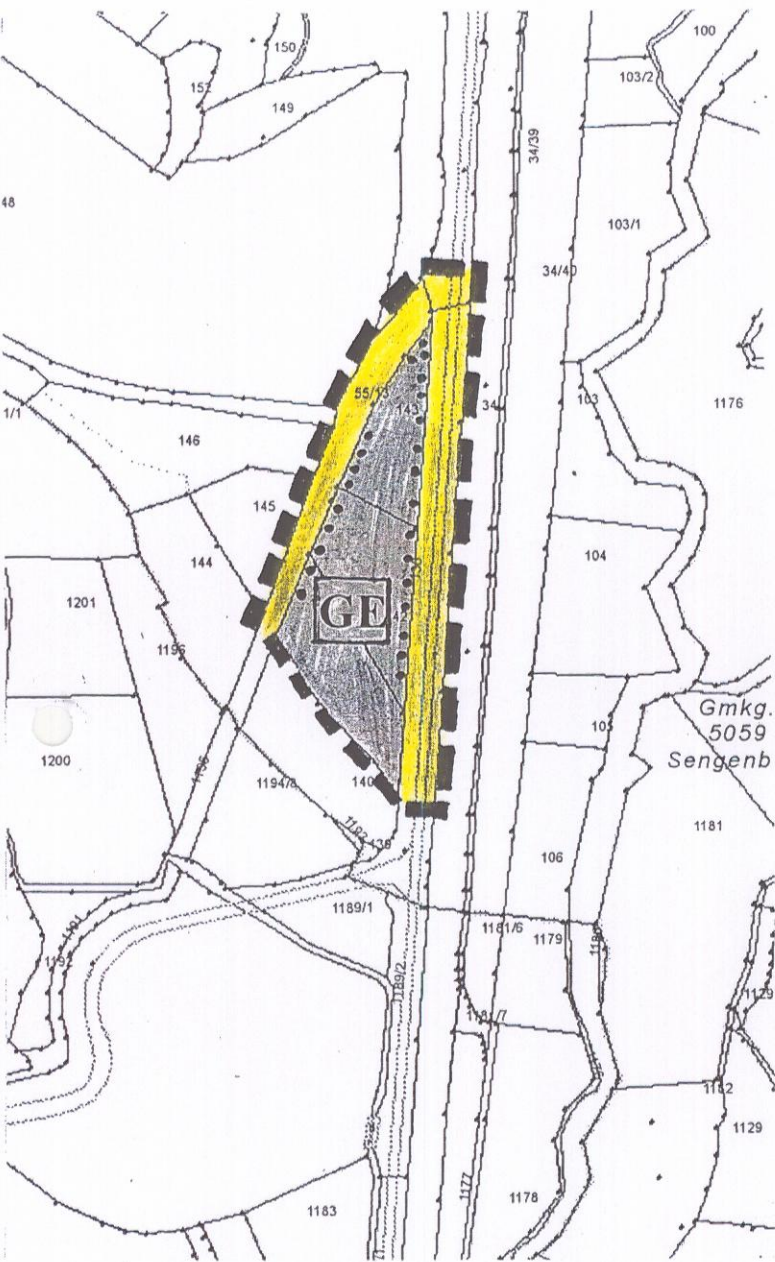


**Darstellung Planung**

**Darstellung Bestand**



M = 1 : 5.000

**Zeichenerklärung:**



Gewerbegebiet nach § 8 BauNVO (1990)



Flächen für die Landwirtschaft



Örtliche Straßen



Überörtliche und örtliche Straßenverkehrsflächen mit Bauverbots- und Baubeschränkungsstreifen



Abgrenzung des Änderungsbereiches



Private Eingrünung (zu pflanzende Bäume und Sträucher)

**VERFAHRENSVERMERKE:**

Beschluss zur Änderung des genehmigten Flächennutzungsplanes	08.11.2005
Öffentliche Bekanntgabe des Änderungsbeschlusses	10.03.2006
Vorgezogene Bürgerbeteiligung nach § 3 Abs. 1 BauGB	10.03. bis 28.03.2006
Beteiligung der Träger öffentlicher Belange nach § 4 Abs. 1 BauGB	08.03. bis 28.03.2006
Billigungs- und Auslegungsbeschluss	16.05.2006
Bekanntmachung der öffentlichen Auslegung	01. Juni 2006
Öffentliche Auslegung der Änderung gemäß § 3 Abs. 2 BauGB	09. Juni 2006 bis 10. Juli 2006
Feststellungsbeschluss zur Flächennutzungsplanänderung	18. Juli 2006



Furth im Wald, 10. März 2008  
STADT FURTH IM WALD

*[Signature]*  
Müller  
Erster Bürgermeister

**GENEHMIGUNG:**

Das Landratsamt Cham hat die Änderung des Flächennutzungsplanes (Deckblatt 20) mit Bescheid vom 21.04.2008 Nr. 51-640/BauR-6100.F.Nr.8.22 gemäß § 6 Abs. 1 BauGB genehmigt.



Furth im Wald, 30. April 2008  
STADT FURTH IM WALD

*[Signature]*  
Müller  
Erster Bürgermeister

**INKRAFTTRETEN:**

Die Genehmigung der Flächennutzungsplanänderung (Deckblatt 20) wurde am 05. Mai 2008 gemäß § 6 Abs. 5 BauGB ortsüblich bekanntgemacht. Der Flächennutzungsplanänderung ist damit wirksam.

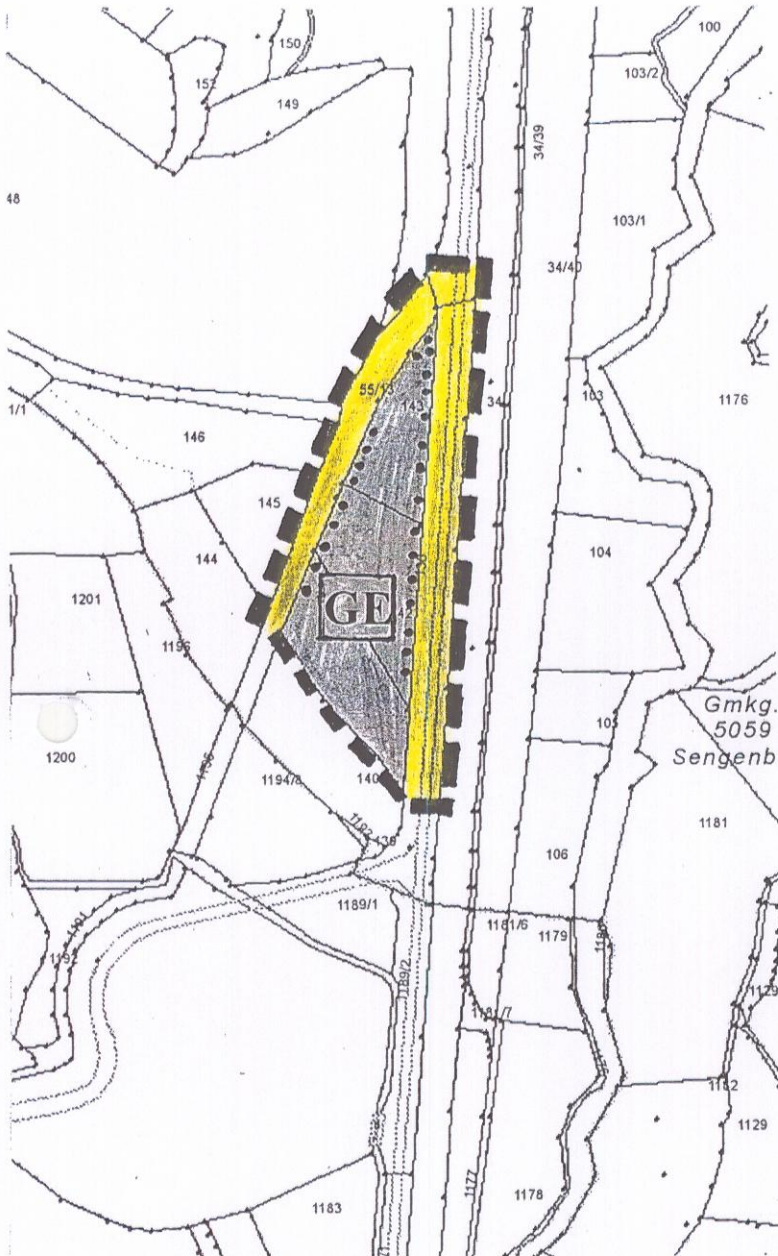
**29. Mai 2008**

Furth im Wald, .....  
STADT FURTH IM WALD

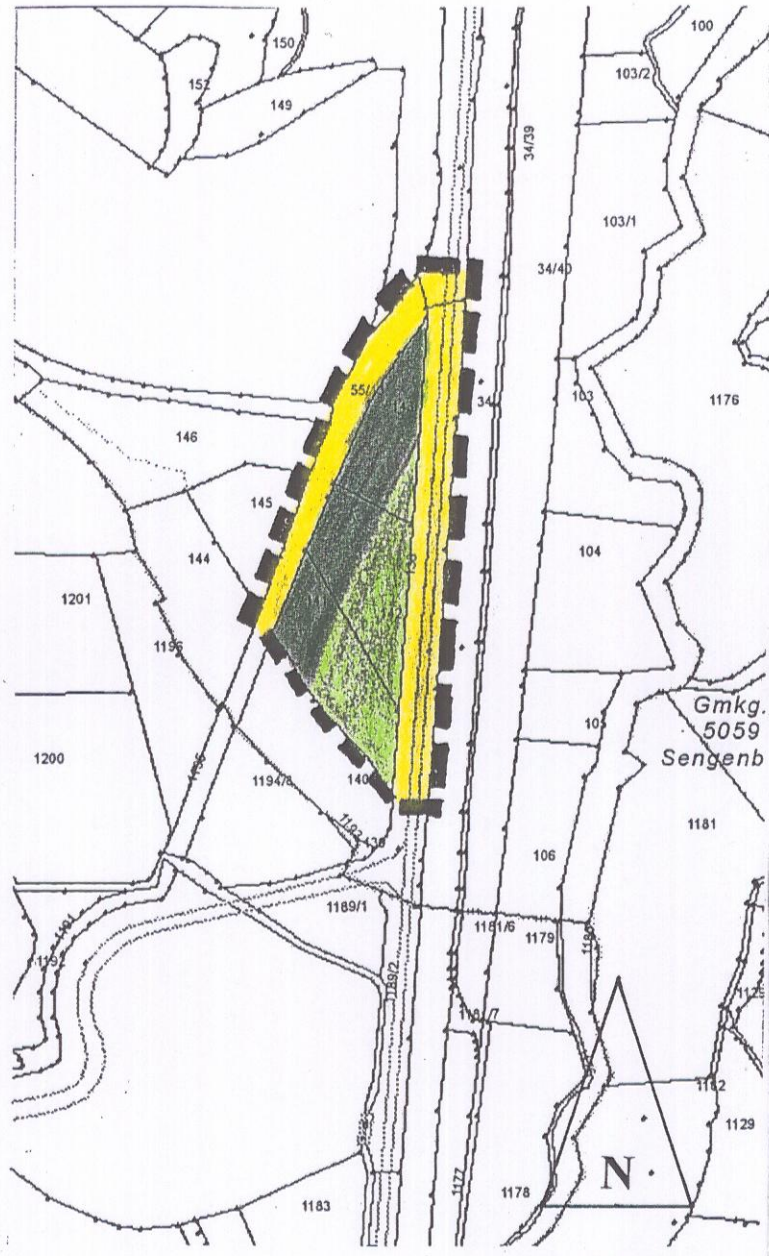


*[Signature]*  
Müller  
Erster Bürgermeister

# Darstellung Planung



# Darstellung Bestand



M = 1 : 5.000

Zeichenerklärung:



Gewerbegebiet nach § 8 BauNVO (1990)



Flächen für die Landwirtschaft



Örtliche Straßen



Überörtliche und örtliche Straßenverkehrsflächen mit Bauverbots- und Baubeschränkungsstreifen



Abgrenzung des Änderungsbereiches



Private Eingrünung (zu pflanzende Bäume und Sträucher)