

**Deckblatt:
Flächennutzungsplan
Landkreis:**

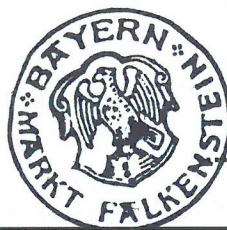
**Nr. 20
Falkenstein
Cham**

**DECKBLATT NR. 20
zum
Flächennutzungsplan
des Marktes Falkenstein**
für das „Gewerbegebiet Schellmühl“

Landkreis Cham

Änderungsbeschluss:	19. Januar 2016
Bürgerbeteiligung (§ 3 Abs. 1, BauGB):	29.02.2016 bis 18.03.2016
Beteiligung Träger öffentl. Belange (§ 4 Abs. 1, BauGB):	15.02.2016 bis 22.03.2016
Öffentliche Auslegung (§ 4 Abs. 2, BauGB):	27.06.2016 bis 27.07.2016
Anregungen und Bedenken: Beschluss	02. August 2016
Feststellungsbeschluss	02. August 2016
Genehmigung durch Landratsamt Cham	08. September 2016
Öffentliche Bekanntmachung	14. Juli 2017

Markt Falkenstein, den 02. August 2016



Thomas Dengler

1. Bürgermeister

genehmigt (§ 6, BauGB) mit Bescheid des Landratsamtes

Cham, vom 08. September 2016, Nr.: BauR-6100. 1-242-2016-FP F.Nr. 07.10

Ortsüblich bekannt gemacht am: 14. Juli 2017

Ausfertigung vom 19.04.2016

Ingenieurbüro Stefan Wieser
Schulstraße 16, 94262 Kollnburg

Deckblatt Nr. 20

Rechtskräftiger Flächennutzungsplan als Anlage zur 20. Änderung

Markt:

Falkenstein



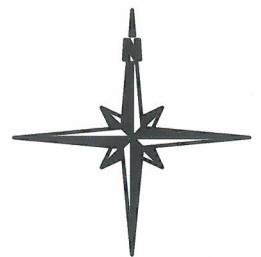
Landkreis:

Cham


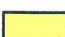


Entwurf und Planung:

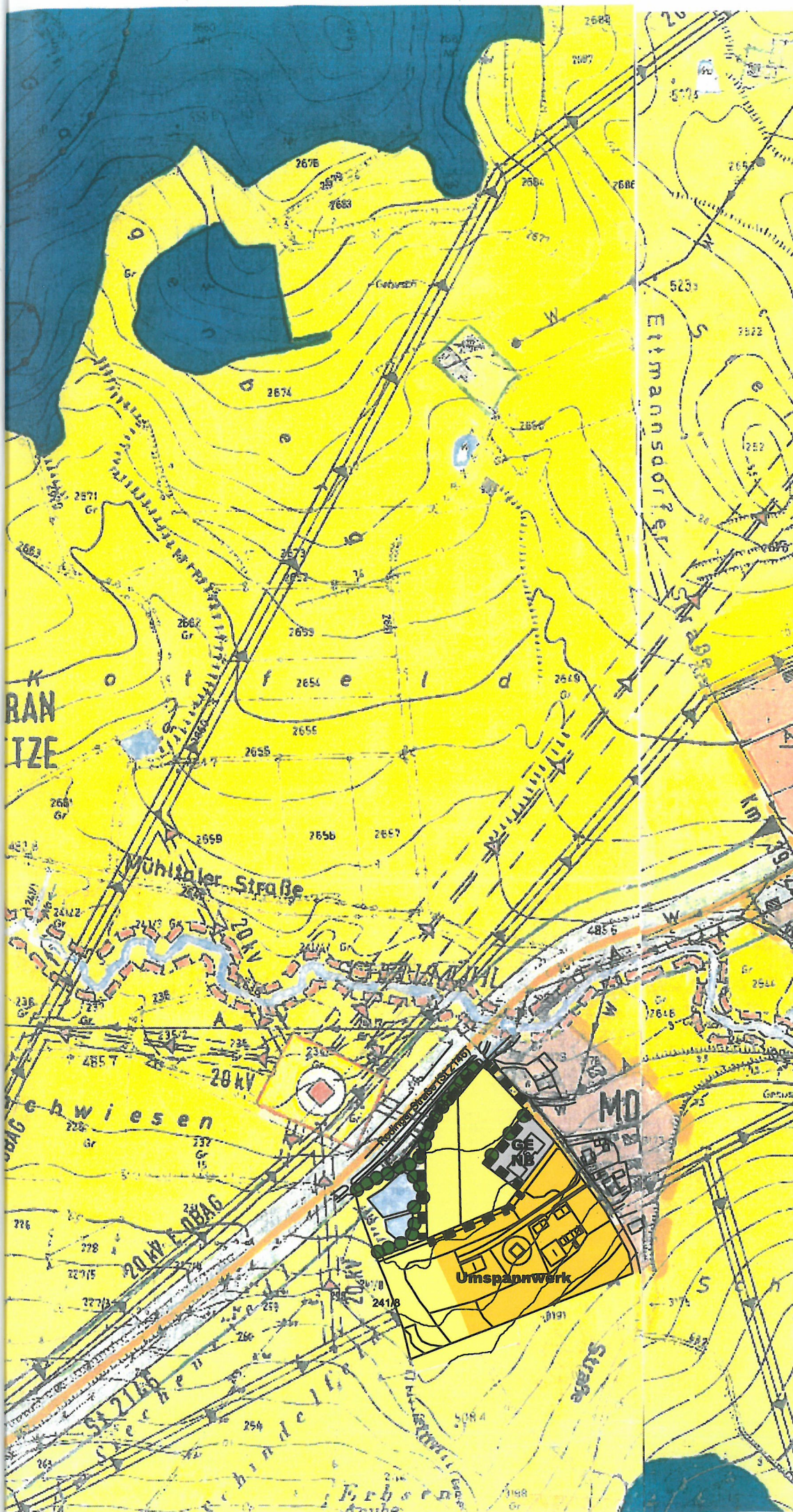
Ingenieurbüro Wieser
Diplom-Ingenieur (FH)
Schulstraße 16 94262 Kollnburg
Tel.: +49 (0) 9942 / 59 15
Fax: +49 (0) 9942 / 90 40 91

Maßstab M / 1 / 5000



Zeichenerklärung:

-  Gewerbegebiet "GE"
(§8 BauNVO)
-  Flächen f. d. Landwirtschaft
(§5 Abs.2, Nr.9, BauGB)
-  Flächen f. Versorgungsanlagen
(§5 Abs.2, Nr.4 BauGB)
-  Grenze des räumlichen
Geltungsbereiches



Deckblatt Nr. 20

Änderung des Flächennutzungsplans

- Deckblatt Nr. 20 -

Markt:

Falkenstein



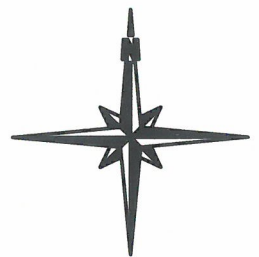
Landkreis:

Cham





Entwurf und Planung:

Ingenieurbüro Wieser
Diplom-Ingenieur (FH)
Schulstraße 16 94262 Kollnburg
Tel.: +49 (0) 9942 / 59 15
Fax: +49 (0) 9942 / 90 40 91

Maßstab M / 1 / 5000



Zeichenerklärung:

-  Gewerbegebiet "GE"
(§8 BauNVO)
-  Flächen f. d. Landwirtschaft
(§5 Abs.2, Nr.9, BauGB)
-  Flächen f. Versorgungsanlagen
(§5 Abs.2, Nr.4 BauGB)
-  Grenze des räumlichen
Geltungsbereiches

