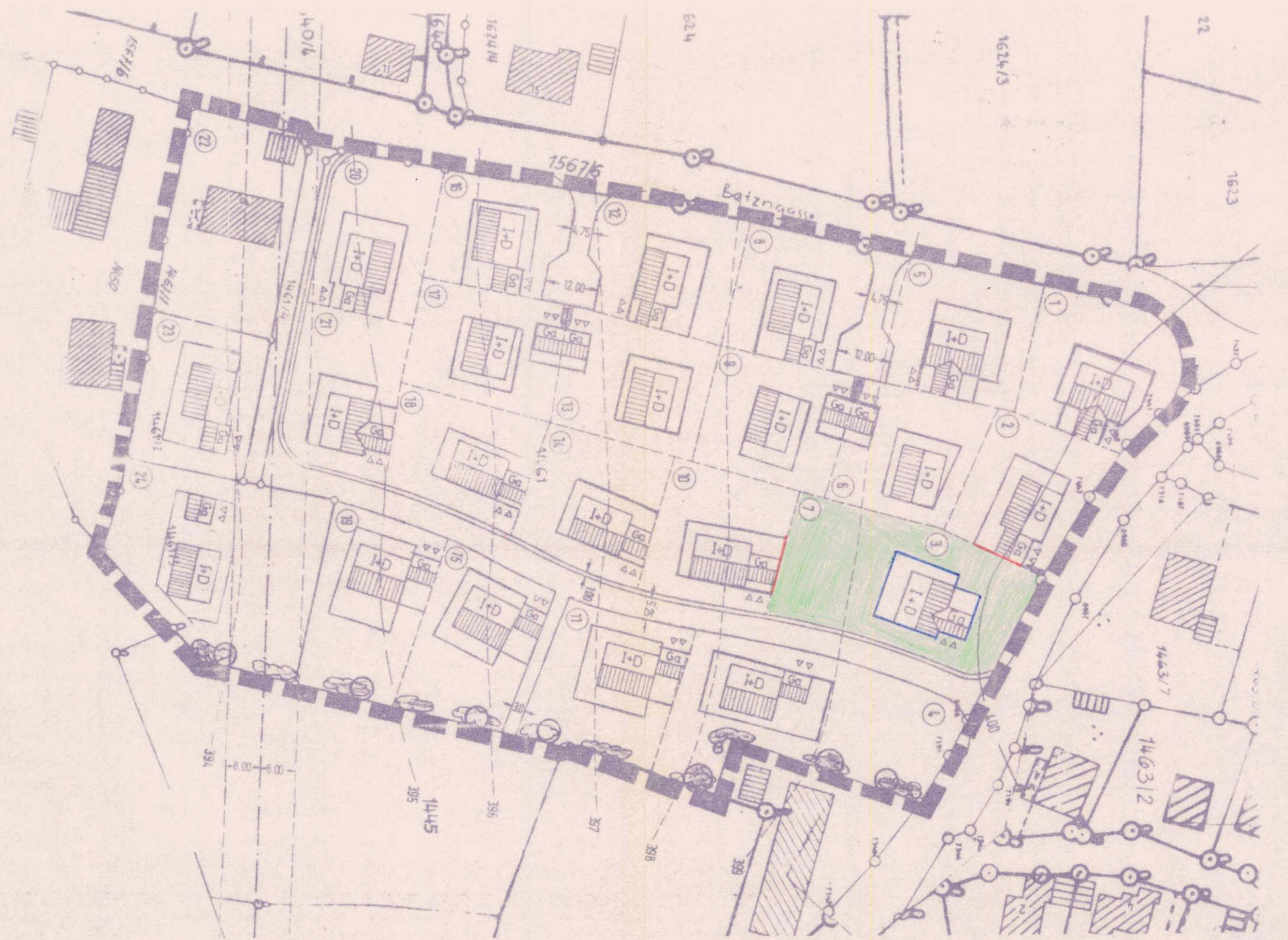


BEBAUUNGSPLAN WIRKSAM



BEBAUUNGSPLAN GEPLANT

Auf Grund der beabsichtigten baulichen Nutzung der Parzellen 3 und 7 mit nur einem Wohngebäude, erscheint durch die hiermit entstehende Baulücke die Änderung des wirksamen Bebauungsplanes als erforderlich.

Bauvorschriften, Zeichenerklärungen etc. und Regelbeispiel entsprechen dem gültigen Bebauungsplan mit 1. Änderung im April 1986.

B.Nr. 1.1.6.I. (Verfahren nach § 13. BauG)
 rechtsverbindlich 27.01.89

ÄNDERUNG DES WIRKSAMEN BEBAUUNGSPLANES

BRUGEBIET :

"ARNSCHWANG-DORFACKER"

EIGENTÜMER :
 3 7

Wolfgang Franz

ANGRENZER :

2

Fischer

6

9

10

GEMEINDE :

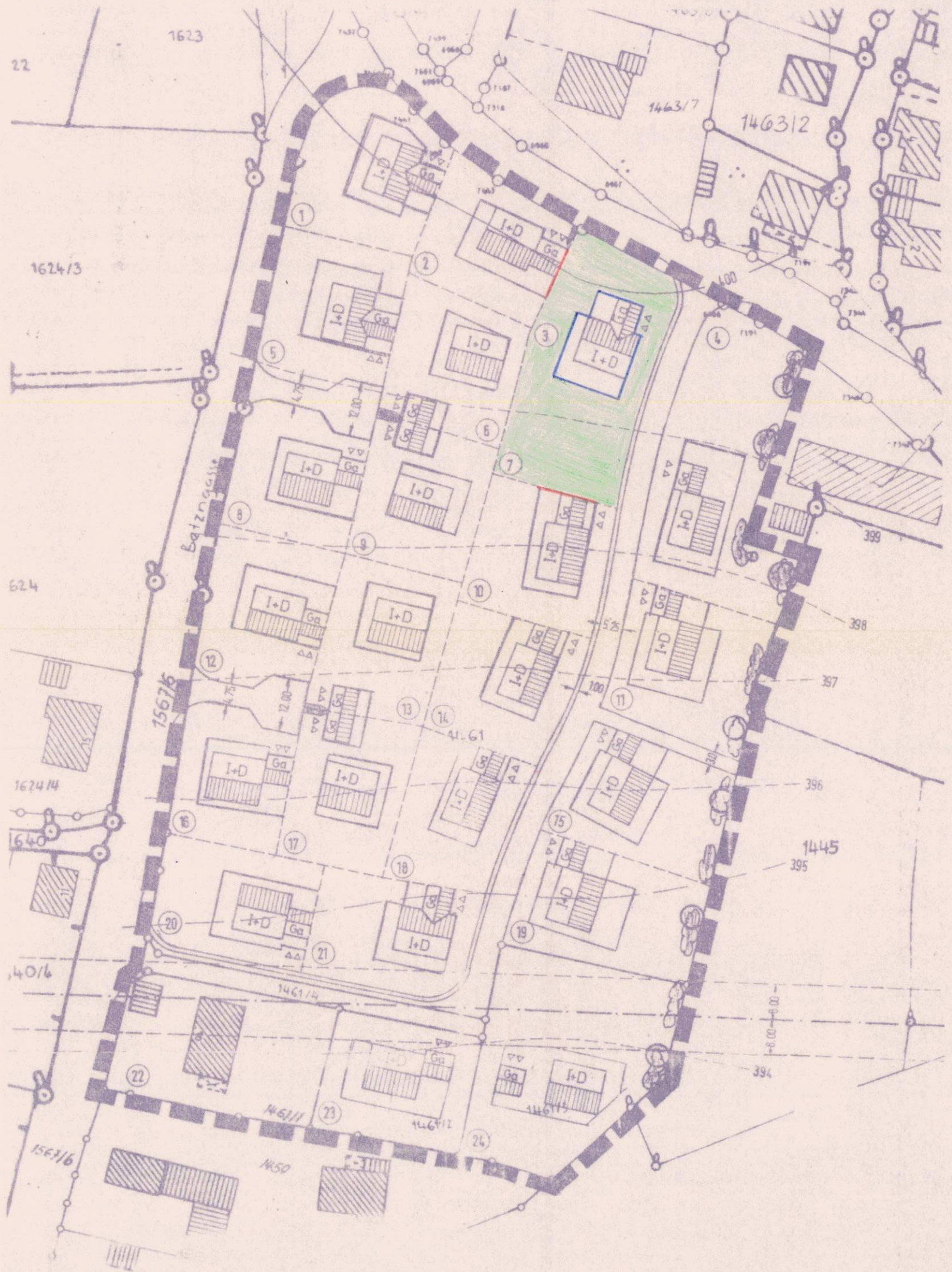
Arnschwang

PLANUNG

STATIK - BERATUNG - INGENIEURBÜRO
 Steinweg 5 - 8490 Cham - Tel. 0997136111

DIPL. ING. (FH) GERNOLD WENIG

CHAM, DEN 24. OKT. 1988



BEBAUUNGSPLAN GEPLANT