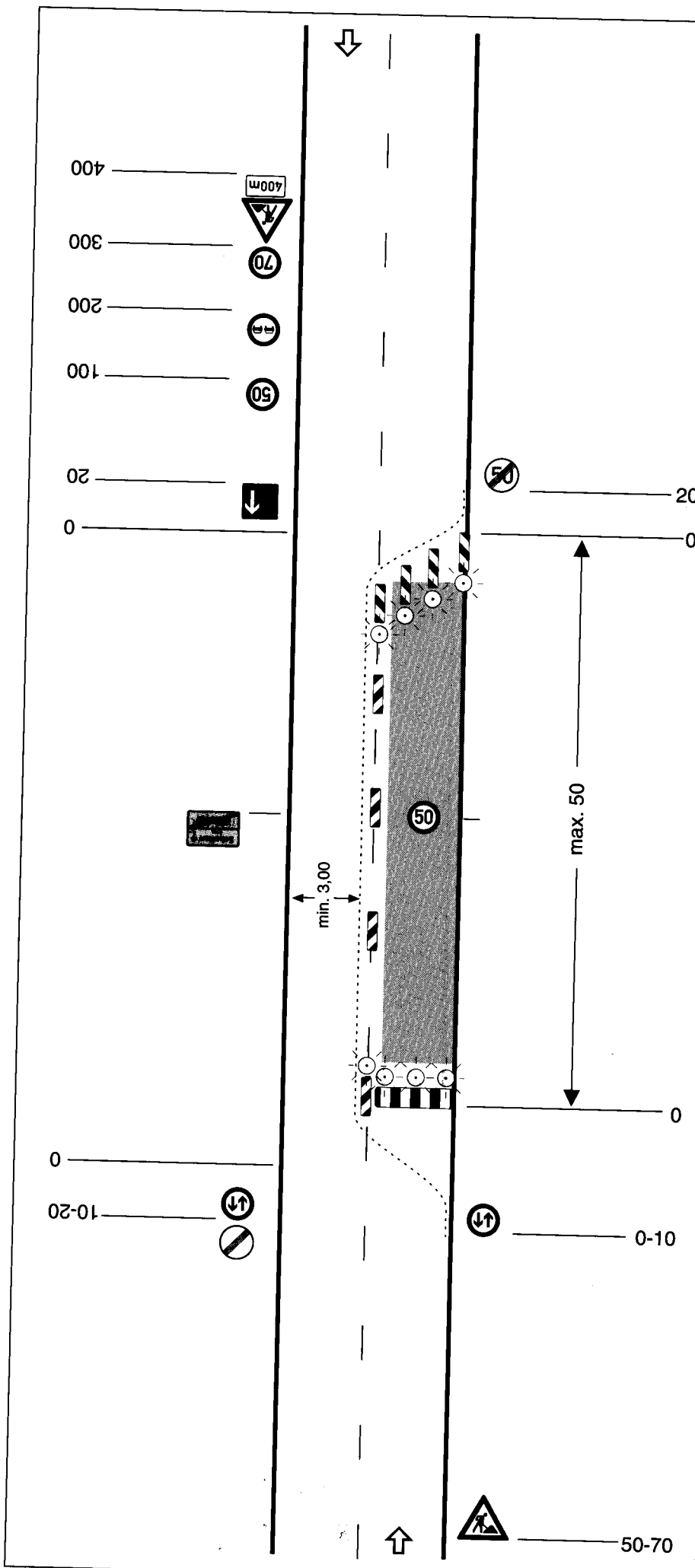


Regelplan C I / 6

Arbeitsstelle am Übergang vom
Außer- in den Innortsbereich
Fahrbahn halbseitig gesperrt
Verkehrsregelung durch Verkehrs-
zeichen



Querabspernung durch einseitige
Leitbaken
Schwenkung
Verzerrungsmaß ca. 1 : 3
Abstand max. 6 m
Einseitige Warnleuchten auf jeder
Leitbake (alternativ Absperr-
schranken [Höhe 250 mm])

Längsabspernung durch
doppelseitige Leitbaken
Abstand max. 20 m
Ggf. doppelseitige Warnleuchte
auf jeder 2. Leitbake
(s. Teil A, Abs. 3.1.2)

Querabspernung durch Absperr-
schranke [Höhe 250 mm] und
Leitbake
Mindestens 3 gelbe Warnleuchten
(Alternative: Leitbaken
Abstand 1-2 m längs
0,6-1 m quer
Warnleuchte auf jeder Leitbake)

Maße in Metern