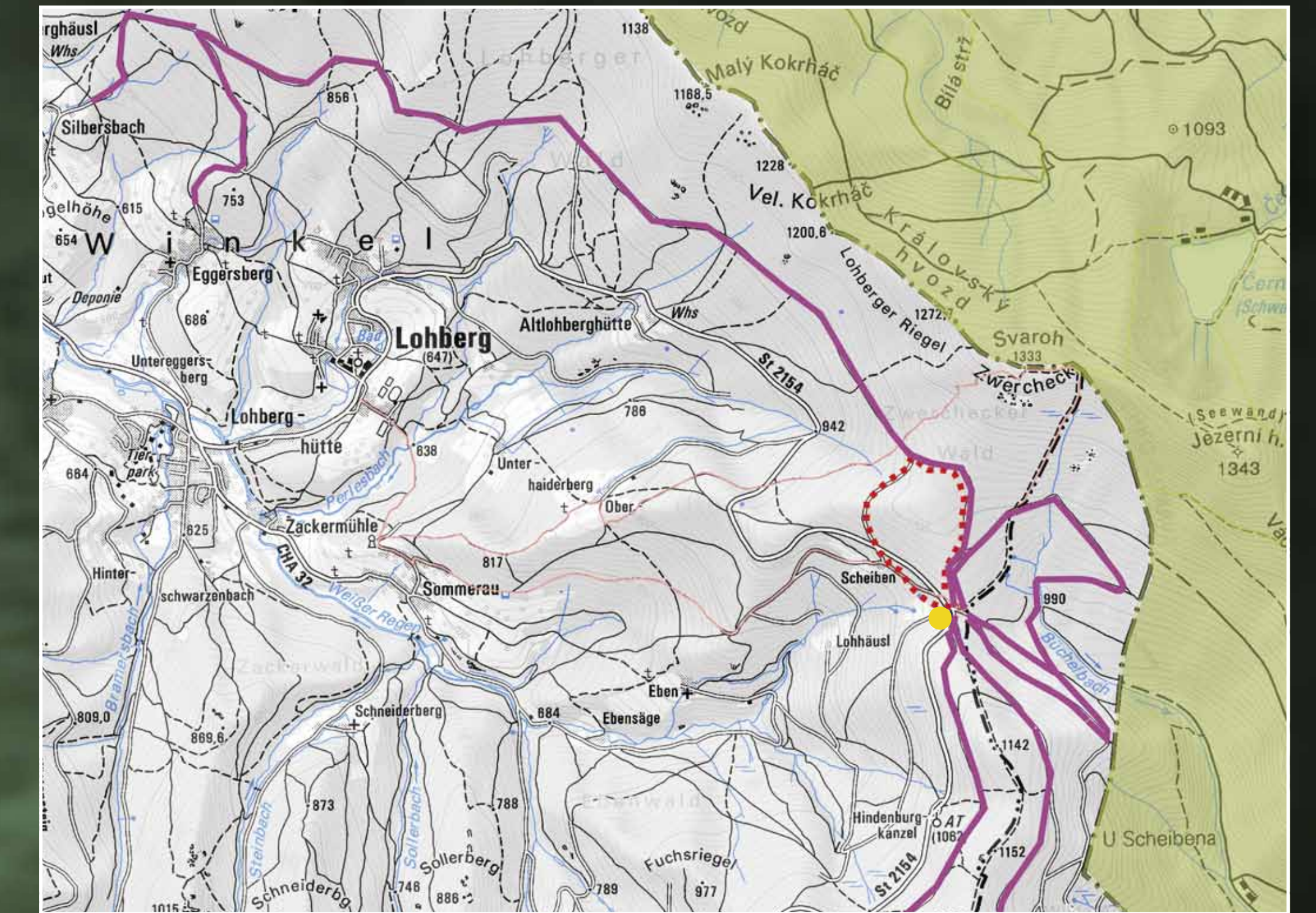


# ÜBERLEBEN IST SCHWER GENUG! PŘEŽÍT NENÍ VŮBEC JEDNODUCHÉ!



● Standort/Stanoviště  
— Loipen (bitte Loipenspur beachten)/Běžecká stopa  
— Naturverträgliche Winterroutes/Zimní trasa  
— Winterwanderwege/Zimní turistická stezka  
 Naturschutzgebiete/Přírodní rezervace  
 Naturdenkmal Kralovský hvozď  
 Auerwildschutzgebiet/  
 Chránná oblast s výskytem tetřeva

Bayerische Vermessungsverwaltung, www.geodaten.bayern.de

0 300 400 900 1.200 1.500 m

## Überleben ist schwer genug

Das Auerhuhn ist grundsätzlich für das winterliche Mittelgebirgsklima gut angepasst. Mit seinem dichten Deckgefieder und den stark befiederten Läufen (daher der Name Raufußhuhn) hält es auch sehr tiefe Temperaturen aus.

## Schneehöhle

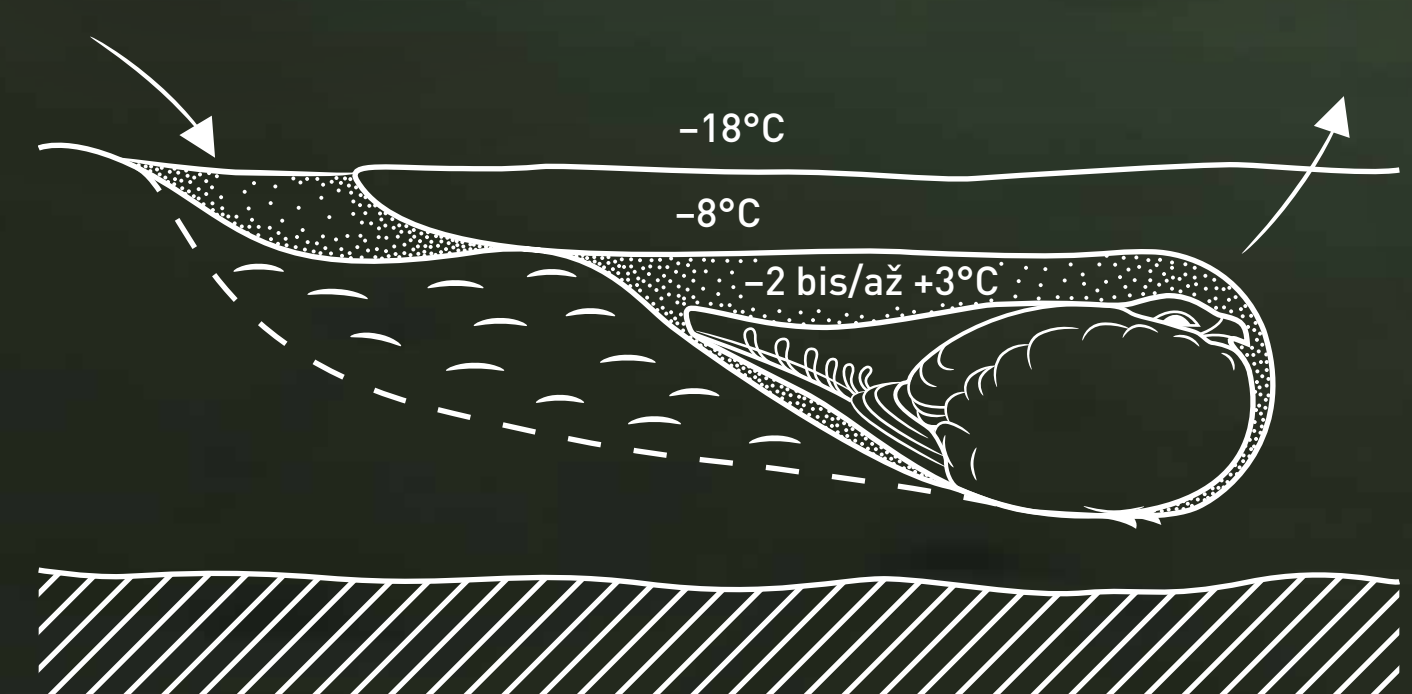
Bei hoher Schneelage und großer Kälte gräbt es sich eine eigene Schneehöhle. Dort verharrt das Huhn bei herabgesetzter Körpertemperatur gut versteckt. Beim morgendlichen „Aufstehen“ oder im Falle einer Flucht bricht das Auerhuhn einfach durch die Schneedecke nach oben durch und fliegt davon.

## Přežití není vůbec jednoduché

V zásadě je tetřev dobře přizpůsoben zimnímu počasí ve středohoří. Díky svému hustému vrchnímu opeření a silně opeřeným končetinám (odtud německý název, v překladu rousný kur) vydrží i velmi nízké teploty.

## Doupě ve sněhu

Při vysoké sněhové pokrývce a silném mrazu si vyhrabává do sněhu vlastní noru. Tam pak pták kur snížené tělesné teplotě přebývá dobře ukryt. Když ráno „vstává“ nebo v případě útěku tetřev prostě proboří horní vrstvu sněhové pokrývky a uletí.



## Nahrungsknappheit und Energiesparen

Bei winterlichen Bedingungen ist das Nahrungsangebot jedoch sehr begrenzt; Hauptnahrung sind die Nadeln von Fichte und Kiefer sowie deren Knospen. Stundenlang verbringt das Auerhuhn mit dem „Knabbern“ von Nadeln. Diese liefern jedoch nur sehr wenig Energie, daher ist Energiesparen besonders wichtig: Jede Flucht des scheuen Waldhuhns bedeutet dann enormen Energieaufwand und Temperaturverlust. Das kann zum Hungertod führen.

## Nedostatek potravy a šetrné nakládání s energií

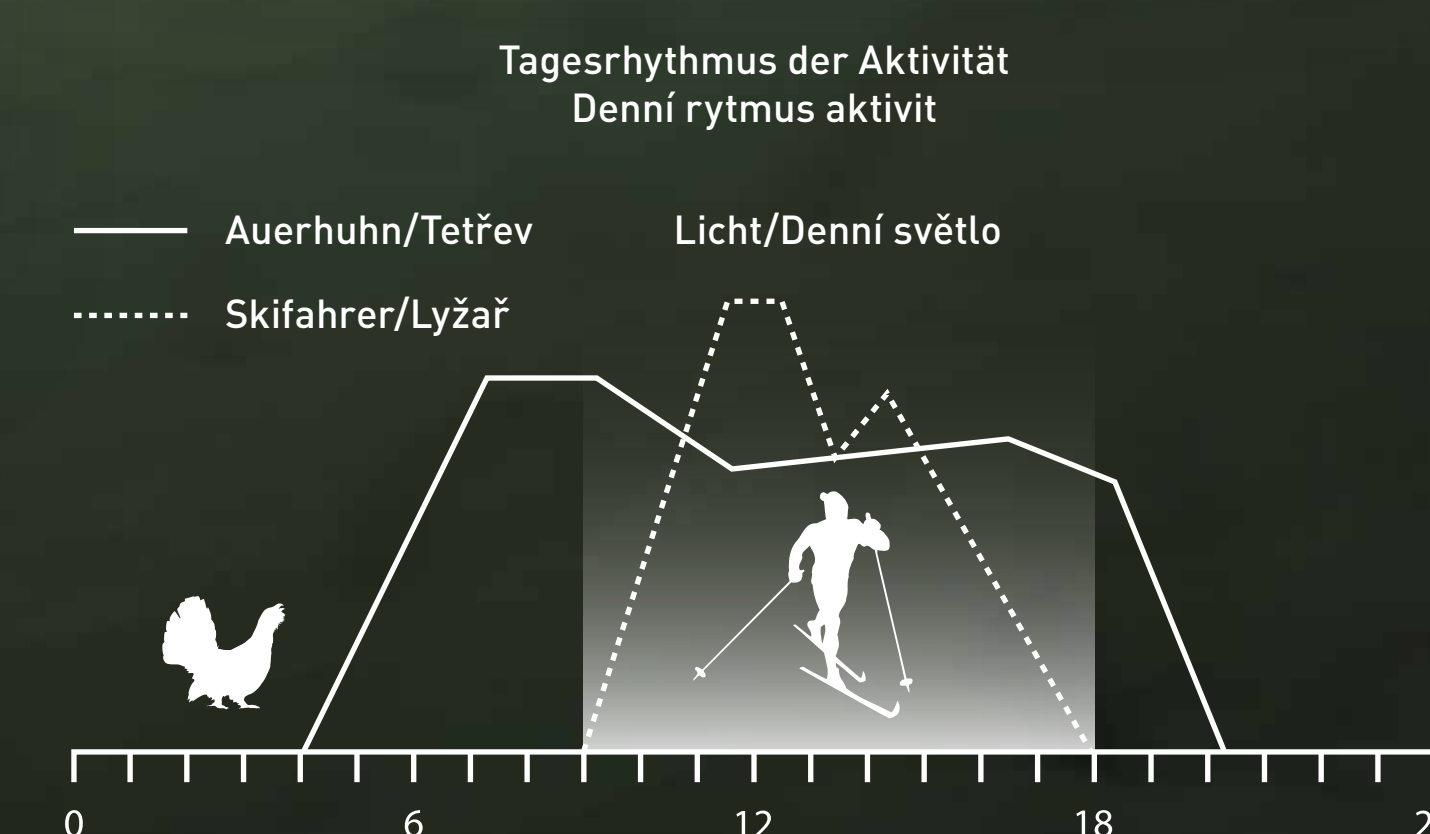
V zimních podmínkách je nabídka potravy velmi omezená; Potrava se skládá především z jehličí smrku a borovice, jakož i jejich pupenů. Celé hodiny tráví tetřev „chroupáním“ jehliček. Ty však dodávají jen malé množství energie, proto je úsporné zacházení s ní obzvláště důležité: Každý úprk plachého lesního kura pak znamená enormní spotřebu energie a ztrátu teploty. Následkem může být i smrt hladem.

## Rücksichtnahme

Deshalb erfordern Auerhuhnlebensräume im Winter besondere Rücksichtnahme durch alle, die sich in dieser Landschaft bewegen.

## Ohleduplnost

V životním prostředí tetřeva se musí všichni, kteří se v této oblasti pohybují, v zimě chovat nanejvýš ohleduplně.



## Naturverträglich unterwegs:

### Na cestách v souladu s přírodou:

Beim Ski-Langlaufen, Schneeschuhwandern und Tourengehen immer auf ausgewiesenen Loipen und Wanderwegen bleiben

Při běžeckém lyžování, pohybu na sněžnicích i pěší turistice vždy zůstávejte na vyznačených tratích a turistických stezkách



Hunde in den Wäldern nicht frei laufen lassen

Nenechávejte v lese volně pobíhat svého psa



Nicht nachts und in der Dämmerung unterwegs sein

Nechodte do oblastí v noci, v podvečer a za úsvitu



Wildtiere nur aus der Distanz beobachten, Wildfütterungen meiden bzw. umgehen

Divokou zvěř pozorujte pouze z dostatečné vzdálenosti, vyhýbejte se krmelcům, resp. obcházejte je



Bild: Oldřich Vojtěch



Gefördert aus Mitteln des Dispositionsfonds der Euregio  
Ziel 3 Bayern-Tschechien